

RESTAURANT レストラン



Café&Meal MUJI

Café&Meal MUJI ホテルメトロポリタン鎌倉

家族や友人と会話を楽しみながら、あるいはひとりの時間を満喫しながら。
カラダにやさしく、世界にやさしく、食べて美味しい「素の食」を、
Café&Meal MUJIのゆったりとした空間でどうぞお召し上がりください。

STORE ストア



MUJIcom ホテルメトロポリタン鎌倉

旅行や日常づかいに便利な雑貨、食品等を販売いたします。
また、店内のオープンスペースでは、地元の方々と連携した小商いや
ワークショップを開催し、住民の方同士や旅行者の交流の場となることを目指します。

ACCESS アクセス



JR鎌倉駅東口から徒歩2分

- 東京駅よりJR横須賀線約57分
 - 品川駅よりJR横須賀線約45分
 - 新横浜駅よりJR横浜線で横浜駅乗換、JR横須賀線約36分
 - 成田空港よりJR特急成田エクスプレスで大船駅乗換、JR横須賀線約120分
 - 羽田空港より京急空港線で横浜駅乗換、JR横須賀線約55分
- ※各駅の乗り換え・待ち時間は含みません。

HOTEL METROPOLITAN KAMAKURA JR-EAST

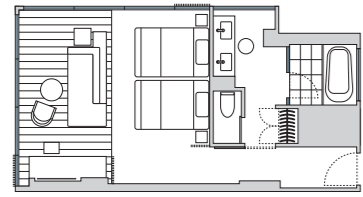
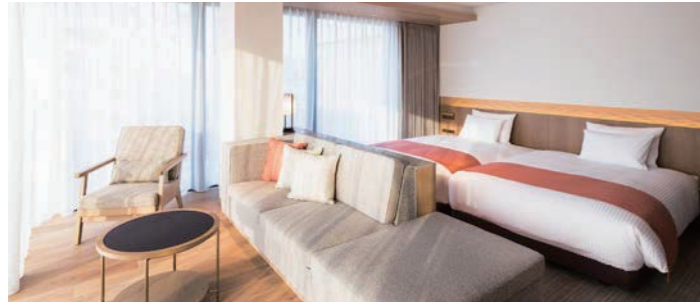
ホテルメトロポリタン 鎌倉 〒248-0006 神奈川県鎌倉市小町1-8-1
HOTEL METROPOLITAN KAMAKURA 1-8-1, Komachi, Kamakura-city, Kanagawa, 248-0006
TEL:0467-60-1111 FAX:0467-60-1251



GUEST ROOMS 客室

足元まである大きな窓から、鶴岡八幡宮二の鳥居をはじめとする鎌倉らしい景色が一望できるプレミアムコーナールームや、ゆったりとした小上がりが特徴的なスーペリアルームなど全12種類のお部屋をご用意しています。

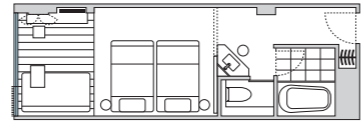
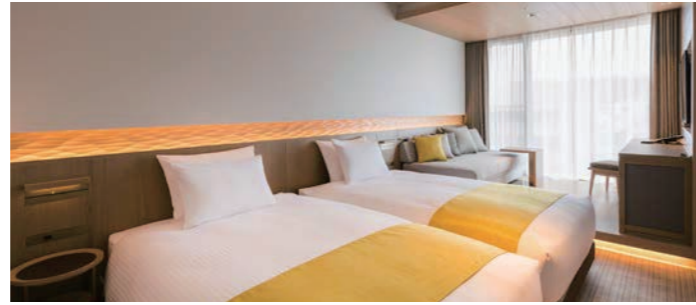
Premium Corner Twin プレミアムコーナーツイン



足元まである大きな窓からは、鶴岡八幡宮二の鳥居を眺められ、鎌倉らしい景色をご覧いただける角部屋です。

広さ：45㎡
定員：1～2名
ベッド：140cm×200cm (2台)

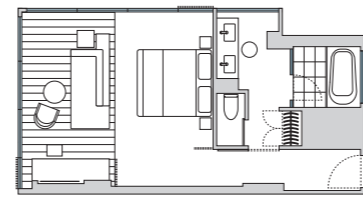
Superior Twin スーペリアツイン



120cm幅のシングルサイズベッドを2台設置し、ご自宅のようにお過ごしいただける、緑側をイメージした小上がりをご用意しました。

広さ：28㎡
定員：1～3名
ベッド：120cm×200cm (2台)
エキストラベッド：95cm×187cm (1台)

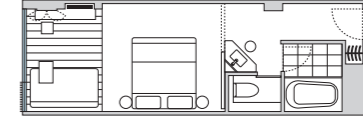
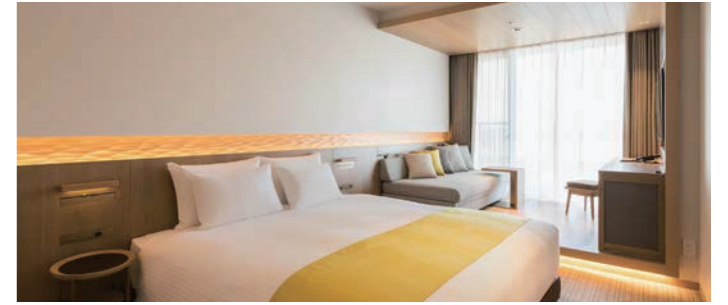
Premium Corner Double プレミアムコーナーダブル



足元まである大きな窓からは、鶴岡八幡宮二の鳥居を眺められ、鎌倉らしい景色をご覧いただけるダブルルームです。

広さ：45㎡
定員：1～2名
ベッド：180cm×200cm (1台)

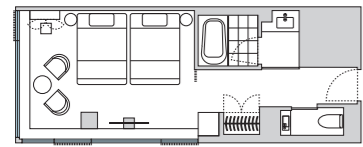
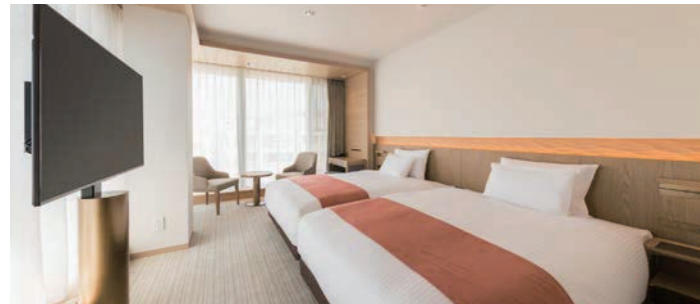
Superior Double スーペリアダブル



180cm幅のキングサイズベッドを設置し、お部屋の奥にはご自宅のようにお過ごしいただける、緑側をイメージした小上がりをご用意しました。

広さ：28㎡
定員：1～3名
ベッド：180cm×200cm (1台)
エキストラベッド：95cm×187cm (1台)

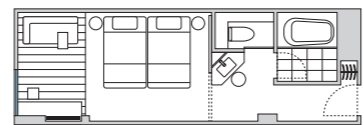
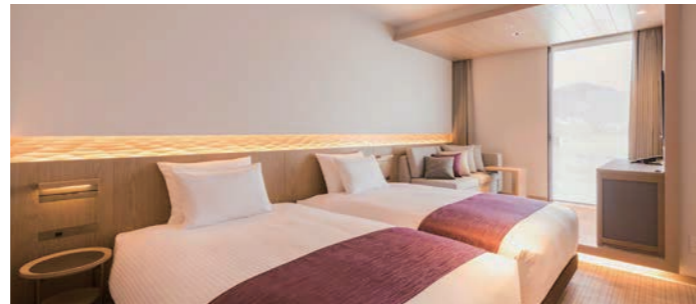
Corner Twin コーナーツイン



140cm幅のダブルサイズベッドを2台配置し、大きな窓から陽光の射し込む明るいコーナーツインルームです。

広さ：32㎡
定員：1～2名
ベッド：140cm×200cm (2台)

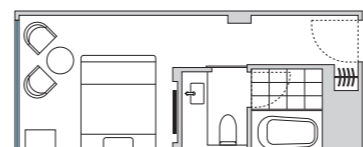
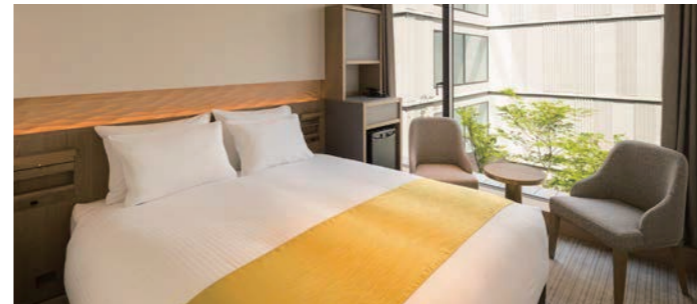
Moderate Twin モデレートツイン



120cm幅のシングルサイズベッドを2台設置し、コンパクトな広さながらも機能的にお使いいただけるお部屋です。※建物に隣接しており眺望は望めません。

広さ：26㎡
定員：1～2名
ベッド：120cm×200cm (2台)

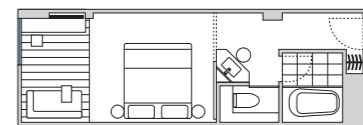
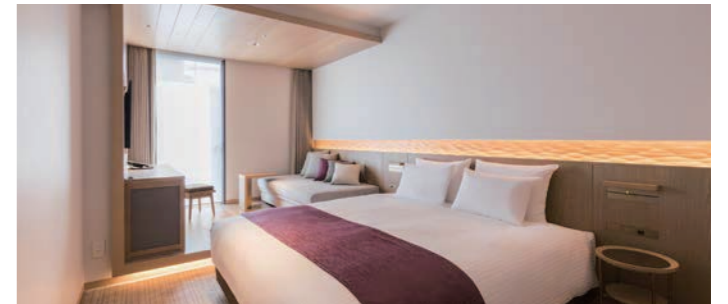
Kamakurakomachi Double 鎌倉小町ダブル



中庭に面しており、落ち着いたプライベートタイムをお過ごしいただけるダブルルームです。

広さ：20㎡
定員：1～2名
ベッド：160cm×200cm (1台)

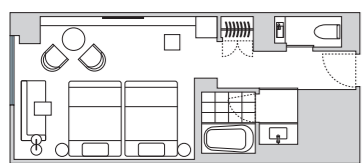
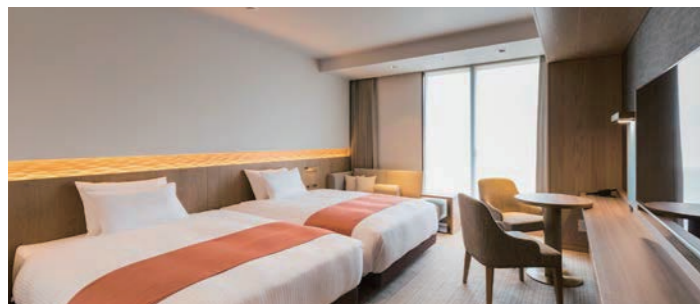
Moderate Double モデレートダブル



180cm幅のキングサイズベッドを設置し、コンパクトな広さながらも機能的にお使いいただけるお部屋です。※建物に隣接しており眺望は望めません。

広さ：26㎡
定員：1～2名
ベッド：180cm×200cm (1台)

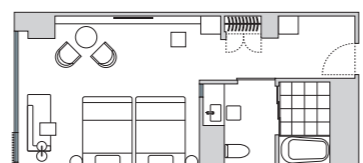
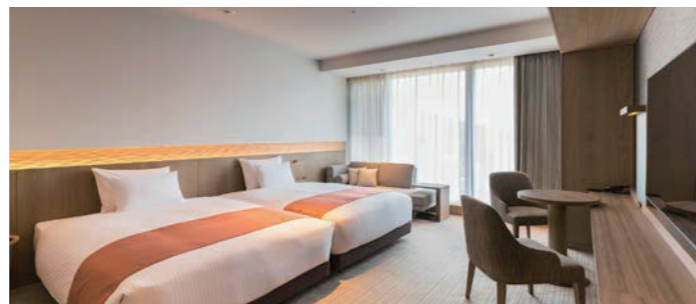
Comfort Twin コンフォートツイン



大きなソファと140cm幅のダブルサイズベッドを2台配置したゆとりあるツインルームです。※建物に隣接しており眺望は望めません。

広さ：32㎡
定員：1～2名
ベッド：140cm×200cm (2台)

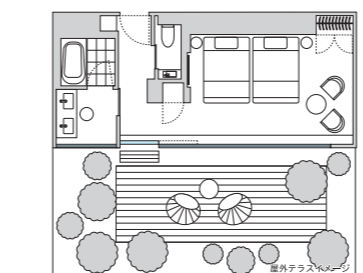
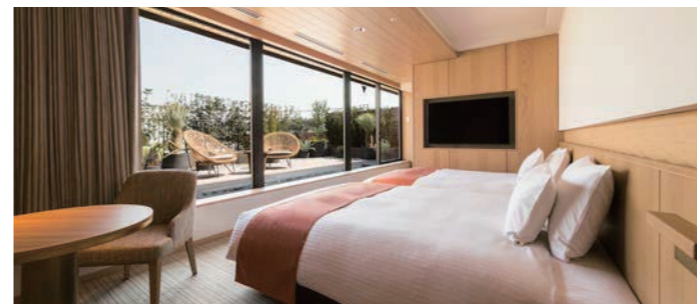
Universal Twin ユニバーサルツイン



ご高齢の方や、車椅子をご利用をはじめ、全ての方のご利用に配慮して、ゆとりあるレイアウトで設計されたバリアフリー構造のツインルームです。

広さ：42㎡
定員：1～2名
ベッド：140cm×200cm (2台)

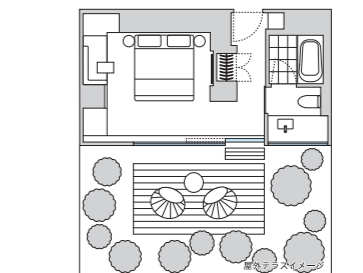
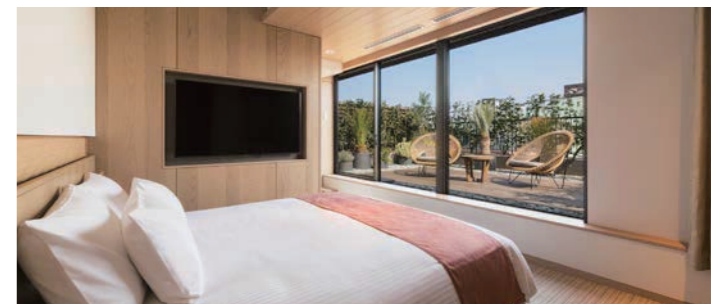
Garden Twin ガーデンツイン



開放的な大きな窓と屋外テラスがついた、プライベート空間をお楽しみいただける1室限定のガーデンツインルームです。

広さ：33㎡ (屋外テラス除く)
定員：1～2名
ベッド：140cm×200cm (2台)

Garden Double ガーデンダブル



大きな窓と屋外テラスがついた、プライベート空間をお楽しみいただける1室限定のガーデンダブルルームです。

広さ：27㎡ (屋外テラス除く)
定員：1～2名
ベッド：180cm×200cm (1台)