



2026年1月15日
日本ホテル株式会社
ホテルメトロポリタン 鎌倉

開業5周年記念、JR大船駅から「成田エクスプレス」の回送列車で車両基地へ直行！ 『JR東日本鎌倉車両センター特別体験付き宿泊プラン』を10室限定で販売

ホテルメトロポリタン 鎌倉（運営/日本ホテル株式会社、総支配人/草野 博子）は、ホテル開業5周年記念の特別企画として、JR東日本鎌倉車両センターでの裏側見学がセットになった宿泊プランを、2026年1月15日（木）より1日10室限定で販売いたします。

本プランの目玉は、JR大船駅からE259系「成田エクスプレス」の回送列車に乗り込み、普段は通れない「専用線路」を通過して車両基地へ入庫する特別な移動体験です。古都鎌倉での上質な滞在とともに、本物の運転台見学や車掌体験など、お子さまから鉄道ファンの方まで一生の記憶に残るプレミアムなひとときをお届けします。



※画像はイメージです。

~~~~~ 概要 ~~~~~

- プラン名 JR東日本鎌倉車両センター特別体験付き宿泊プラン
- 予約受付 2026年1月15日（木）12:00より
- 宿泊期間 2026年2月20日（金）から1泊 ※特別体験は2月21日（土）に実施
2026年3月20日（金）から1泊 ※特別体験は3月21日（土）に実施
- 料金 スーペリアツイン（約28㎡）10室限定販売

	1名様利用	2名様利用	3名様利用
2月	40,000円	49,000円	64,500円
3月	51,000円	60,000円	75,000円

※素泊り/1部屋あたり/サービス料・消費税込み

※3名様利用の場合、ベッド1台はエキストラベッドとなります。

※お部屋はベッド1台につき、6歳未満のお子様1名様まで添い寝無料でご利用可能

※鎌倉車両センターの特別体験に関して

18歳以上の大人1名様につき、6歳未満のお子様1名様まで無料で参加可能。

18歳以上の大人1名様につき、6歳未満のお子様2名様以上でご利用の場合、
お子様1名様あたり10,000円（税込）の追加料金が発生します。

■ご予約：<https://kamakura.metropolitan.jp/stay/plan/kamasyase2025.html>

■お問合せ：電話 0467-60-1111（代表）

■内容：

○専用線路の体験乗車と「車両洗浄装置」の通過体験

JR 大船駅から鎌倉車両センターまでの移動は、E259 系「成田エキスプレス」の回送列車に乗りいただき、お客さまが普段乗車することのできない専用線路を通り、往路では「車両洗浄装置」通過も体験していただきます。鎌倉車両センター到着後は、見学の内容や注意事項の説明を車内放送にて実施します。

○鎌倉車両センター見学ツアー

車両清掃を行う車両洗浄線、主に車両の定期検査を行う検修庫といった、お客さまに安心・安全・快適にご利用いただくための“ウラ側”をお見せします。

○E259 系「成田エキスプレス」の運転台見学

E259 系「成田エキスプレス」の運転台と、貫通ホロの開閉動作を見学いただけます。

○E235 系の運転士・車掌体験

マスコンハンドル操作や、運転台にて車内放送体験と車両のドア開閉操作を体験いただけます。



■当日の流れ：

○1 日目（宿泊日）

15:00～ チェックイン。終日ご自由にお過ごしください。

○2 日目（見学実施日）

9:00～ チェックアウト後、JR 大船駅北改札前（改札外）に集合ください。

（JR 大船駅まではお客さまご自身による移動です）

JR 大船駅から鎌倉車両センターまで E259 系「成田エキスプレス」にご乗車していただき、途中で車両洗浄装置の通過体験をします。

鎌倉車両センター到着後、車両センターの見学と各車両にて各種体験をしていただきます。

～12:00 頃 鎌倉車両センターから JR 大船駅までは E259 系「成田エキスプレス」にご乗車していただき、JR 大船駅北改札外にて解散となります。



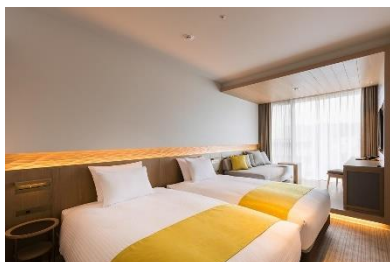
（画像：左）E259 系「成田エキスプレス」

（画像：右）E235 系

■プランご利用の注意点

- ・足元の悪い場所があるため動きやすい服装や靴でご参加ください。
- ・鉄道運行状況により内容が変更になる場合があります。
- ・荒天時や大規模なダイヤ混乱が発生した場合は、鎌倉車両センターでのイベントが中止になる場合があります。
- ・鎌倉車両センター内、またイベントで使用する車両内では、水分補給を除く飲食はご遠慮ください。
- ・撮影は許可したエリアのみ可能です。脚立の持ち込みはご遠慮ください。
- ・当日スタッフが撮影した写真を、販促物等で使用させていただく場合があります。
- ・鎌倉車両センター内は、スタッフの指示に従い安全にお楽しみください。
- ・内容は予定であり実施内容を変更、中止する場合があります。予めご了承ください。

■客室紹介(スーペリアツイン)



120cm幅のシングルサイズベッドを2台設置した室内。お部屋の奥には、ご自宅のようにおくつろぎいただけるソファスペースをご用意しました。また、身支度に便利な三面鏡付きのデスクも備えており、ゆったりとした滞在をお楽しみいただけます。

■ホテルメトロポリタン 鎌倉

2020年4月24日開業、今年は5周年。日本ホテル株式会社（所在地／神奈川県鎌倉市）運営のメトロポリタンブランドの1ホテル。古都鎌倉の中心、JR鎌倉駅から徒歩2分という好立地にある「ホテルメトロポリタン鎌倉」。若宮大路に面したロケーションは観光拠点に最適です。全室に洗い場付きバスルームを完備し、一部客室では鶴岡八幡宮の二の鳥居を望めます。温かみのあるサービスと、心安らぐ空間が、歴史と文化が息づく街での上質な滞在を約束します。

住所：〒248-0006 神奈川県鎌倉市小町 1-8-1

電話番号：0467-60-1111（代表）

アクセス：JR鎌倉駅東口から徒歩2分

URL：<https://kamakura.metropolitan.jp/>

ホテル公式 SNS

Facebook <https://www.facebook.com/hotelmetropolitankamakura>

Instagram <https://www.instagram.com/hotelmetropolitankamakura/>

X https://x.com/metpo_kamakura

以上