

## 好評のスタンプラリーイベント、「鎌倉いんどりトリップ」と連動！当ホテルもスタンプ箇所にも！ JR 東日本鎌倉駅×メーカーズシャツ鎌倉の限定オリジナルハンカチ付き宿泊プラン

ホテルメトロポリタン 鎌倉（運営/日本ホテル株式会社、総支配人/草野 博子）は、2026年6月18日(木)より、JR 東日本鎌倉駅と、鎌倉生まれのシャツ専門ブランド「メーカーズシャツ鎌倉」のコラボレーションにより制作されたオリジナルハンカチ付き宿泊プランを販売いたします。

本プランは、同コラボにより現在好評開催中の体験型スタンプラリーイベント『鎌倉いんどりトリップ』の展開に合わせて、新たにご用意した限定プランです。本イベントでは、鎌倉市内の神社仏閣や文化施設、観光施設など全部で 19 箇所のスタンプ設置箇所が用意されており、当ホテルもその一つとなっています。

当ホテルは、イベントのテーマである「分散観光（定番スポットから少し足をのばし、まだ見ぬ鎌倉の魅力を発見する旅）」に深く共感し、鎌倉の駅と街が一体となったこの特別な試みを、宿泊という形でお客様に楽しんでいただくための「拠点」として、そして旅を盛り上げる「チェックポイント」として本プランを企画いたしました。快適なホテルステイとともに、魅力あふれる鎌倉の旅を心ゆくまでお楽しみください。



※画像はイメージです

### 概要

- プラン名 【体験型スタンプラリー「鎌倉いんどりトリップ」】オリジナルハンカチ付き宿泊プラン
- 予約受付 2026年6月18日(木)～2026年12月30日(水)
- 宿泊期間 2026年6月18日(木)～2026年12月31日(木)チェックインまで
- 料金 1室 34,700円～(素泊まり)  
1室 40,700円～(朝食付き)  
※いずれも1室あたり(2名様利用の場合)サービス料・消費税込み
- プラン特典 JR 東日本鎌倉駅×メーカーズシャツ鎌倉 コラボオリジナルハンカチ(1泊/1名様につき1枚)  
※JR 東日本商品化許諾済
- ご予約 <https://kamakura.metropolitan.jp/stay/plan/stamp.html>
- お問合せ 電話 0467-60-1111(代表)
- 協力 東日本旅客鉄道株式会社

■「JR 東日本鎌倉駅×メーカーズシャツ鎌倉 コラボレーションオリジナルハンカチ」特徴

特徴 1 ものづくりにこだわる「メーカーズシャツ鎌倉」が日本製の  
上質な生地を使用し、46cm×46cm の使いやすい  
大判サイズに仕立てられています。

特徴 2 横須賀線を走行する「E235 系」のロゴがあしらわれ、  
縁には横須賀線や鎌倉の海をイメージした鮮やかな  
青色のステッチが施されています。



※JR 東日本商品化許諾済

スタンプラリーイベント「鎌倉いろどりトリップ」について

定番スポットだけでなく、少し足をのびしてさまざまなエリアを巡る  
ことで、これまで気づかなかった鎌倉の魅力に出会えるスタンプ  
ラリーです。

当ホテルはもちろん、鎌倉市内の神社仏閣や文化施設、観光  
施設など、全部で 19 箇所にスタンプが設置されており、訪れた  
スポットのスタンプを好きな順番・配置で押すことで、自分だけの  
ハンカチを完成させることができます。

【主催】JR 東日本 【後援】鎌倉市、鎌倉市観光協会

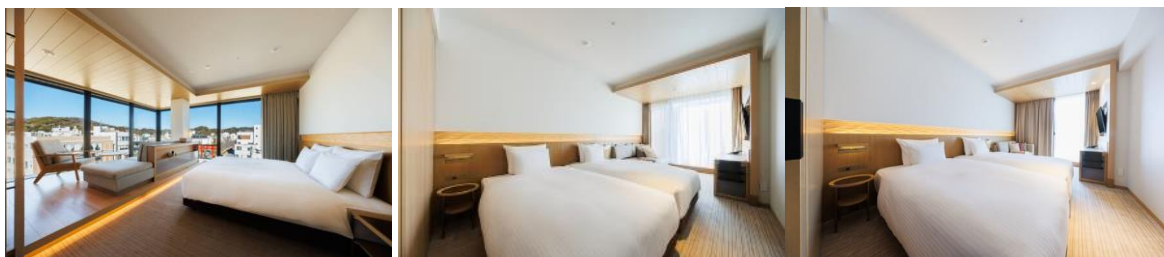


■ニュースリリース [https://www.jreast.co.jp/press/2025/yokohama/20260326\\_y01.pdf](https://www.jreast.co.jp/press/2025/yokohama/20260326_y01.pdf)

■JRE メディア <https://media.jreast.co.jp/articles/6176>

※イベント自体は 2026 年 4 月 17 日～2027 年 3 月 22 日まで開催中

■客室紹介(一例)



- ・プレミアムコーナー（ツイン／ダブル）（画像：左）  
足元まである大きな窓からは鶴岡八幡宮二の鳥居を眺められ、鎌倉らしい景色をご覧いただける角部屋です。ゆとりある  
間取り、バスエリアにはお 2 人同時にご利用いただけるダブルベシンと、洗い場にはレインシャワーをご用意します。
- ・スーベリア（ツイン／ダブル）（画像：中央）  
ゆったりと座れるソファや身支度に便利な三面鏡付きのデスクも備えています。
- ・モデレート（ツイン／ダブル） \* 建物に隣接しており眺望は望めません(画像：右)  
コンパクトな広さながらも機能的にお使いいただけるお部屋です。

■ホテルメトロポリタン 鎌倉

2020 年 4 月 24 日開業。日本ホテル株式会社（所在地／神奈川県鎌倉市）運営のメトロポリタンブランドの 1 ホテル。古  
都鎌倉の中心、JR 鎌倉駅から徒歩 2 分という好立地にある「ホテルメトロポリタン鎌倉」。若宮大路に面したロケーションは観光  
拠点に最適です。全室に洗い場付きバスルームを完備し、一部客室では鶴岡八幡宮の二の鳥居を望めます。温かみのあるサー  
ビスと、心安らく空間が、歴史と文化が息づく街での上質な滞在を約束します。

住所：〒248-0006 神奈川県鎌倉市小町 1-8-1 電話番号：0467-60-1111（代表）  
アクセス：J R 鎌倉駅東口から徒歩 2 分 URL：<https://kamakura.metropolitan.jp/>

ホテル公式 SNS

Facebook <https://www.facebook.com/hotelmetropolitankamakura> X [https://x.com/metpo\\_kamakura](https://x.com/metpo_kamakura)

Instagram <https://www.instagram.com/hotelmetropolitankamakura/>