

～ 近場のホテルで日常から離れたステイケーションを ～  
**「シャンパン＆フラワーアレンジメント付き宿泊プラン」**

JR 鎌倉駅東口より徒歩約 2 分に位置するホテルメトロポリタン 鎌倉（運営／日本ホテル株式会社、総支配人／深澤 一郎）は、近場のホテルで日常から離れた“ステイケーション”として、記念日や特別な日、自分へのご褒美としてお楽しみいただけるように、「シャンパン＆フラワーアレンジメント付き宿泊プラン」を販売します。



#### 「シャンパン＆フラワーアレンジメント付き宿泊プラン」概要

- 予約開始：2021年4月20日（火） 宿泊開始：2021年4月22日（木）
- 料金：1室45,700円～1部屋あたり（1名利用・朝食付き）※サービス料・消費税込み
- 宿泊プランに含まれる2つの特典：以下を事前にお部屋へご用意します
  - ① シャンパン「ランソン ブラックラベル ブリュット」ハーフボトル（375ml）1本とシャンパングラス人数分  
英国王室御用達のエレガントな味わいで、フレッシュな爽快感の余韻をお楽しみいただけます
  - ② フラワーアレンジメント1点（お持ち帰りいただける手提げ袋もご用意します）  
鎌倉で創業70年以上の歴史があるナカムラ生花が制作した可愛いフラワーアレンジメントです
- 予約：インターネット予約のみ <https://kamakura.metropolitan.jp/>
- 問合せ：0467-60-1250（宿泊予約）

#### －ホテル概要－

宿泊しなければ分からない古都・鎌倉の新しい魅力を発見して頂きたい“心魅かれる新たな古都へ”をテーマとしました。安心とくつろぎのひとときをご提供するホテルの社会的役割を果たしつつ、お客様と従業員をはじめ全ての皆様の健康と安全を最優先し、感染症予防の取り組みを実施。あたたかみのあるサービスで鎌倉の魅力を感じる空間と時間を提供します。

- 名称：ホテルメトロポリタン 鎌倉（2020年4月24日開業）
- 住所：〒248-0006 神奈川県鎌倉市小町 1-8-1
- 構造：地下1階地上5階
- 客室数：138室（12種類）全室禁煙
- 施設：1階 Café&Meal MUJI（レストラン）、MUJIcom（物販店）

【添付資料】

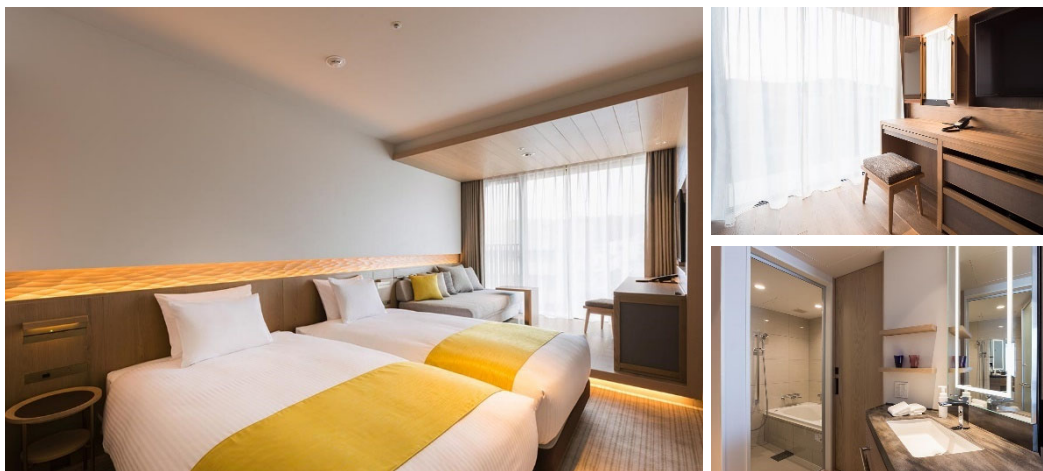
### ■お部屋の特徴について

木のぬくもりを感じさせる内装は、シンプルでありながら細部へのこだわりとお客様へのおもてなしの心遣いに満ちた設計になっています。すべてのお部屋は禁煙で、ベッドはシモンズ社の最高級シリーズ「SIMMONS Beautyrest LUXE SERIES」の8.25インチコイルを採用しています。バスルームは、ゆったりとした深めのバスタブと洗い場を完備しており、アメニティはシャンプーやボディソープ等に加え、基礎化粧品セット、ホットアイマスク、フットケアシート、入浴剤もご用意しています。お客様だけの特別な鎌倉の別邸として、非日常のときめきと、日常の安らぎをご提供します。

### ■主なお部屋の紹介

#### スーペリアツイン（約 28 平方メートル／ダブルタイプも有り）

120cm 幅のベッドを 2 台設置し、お部屋の奥には縁側をイメージしたフローリングの小上がりをご用意しています。足を延ばして座れる大きなソファや、身支度に便利な三面鏡付きのデスクも備えています。



#### プレミアムコーナーダブル（約 45 平方メートル／ツインタイプも有り）

足元まである大きな窓からは鶴岡八幡宮二の鳥居を眺められ、鎌倉らしい景色をご覧いただける角部屋です。広々とした 180cm 幅のキングサイズベッドと、自宅のようにくつろげるフローリングの小上がりにはゆとりある大きさのソファをご用意。また、2 名様同時にご利用いただける洗面スペースや、バスルームの洗い場にはレインシャワーもご用意しています。

