

ホテルメトロポリタン 鎌倉 「International Design Awards 2022」銅賞を獲得

JR 鎌倉駅東口より徒歩約 2 分に位置するホテルメトロポリタン 鎌倉（運営／日本ホテル株式会社、総支配人／深澤 一郎）は、アメリカのデザインアワード「INTERNATIONAL DESIGN AWARDS 2022」の Hotels & Resorts 部門で銅賞を獲得しました。



【International Design Awards (IDA) について】

インターナショナル・デザイン・アワード（IDA）は、幅広い領域において卓越したデザインの先見者を発掘および評価するために、2007 年にアメリカのロサンゼルスで設立された国際的なデザインアワードです。建築、インテリア、プロダクト、ファッション、グラフィックの 5 分野で構成され、毎年世界各国の優秀なデザイナーによる選りすぐりの作品が集まります。（IDA 公式サイト：<https://www.idesignawards.com/>）

【審査員 Ms.Laura Moschini からのコメント】

「I like the simplicity of the lines of this project, the interesting use of wood.」

（このプロジェクトの線のシンプルさ、興味深い木目の使い方が好きです。）

審査員一覧：<https://www.idesignawards.com/jury/>

【ホテルメトロポリタン 鎌倉 過去の受賞歴等】

- ・日本空間デザイン賞 2021：ファイナリスト
- ・THE PLAN AWARD 2021（イタリア）：ファイナリスト
- ・JIA 優秀建築選 2021 100 選：入選
- ・CREDAWARD 2022（中国）：優秀賞
- ・インテリアプランニングアワード 2022：入選

【設計概要】

「ホテルメトロポリタン 鎌倉」は、鎌倉のシンボル軸である若宮大路に面し、山と海の風景の中間、桜の名所である段葛の起点に位置しています。歴史文化と自然に恵まれた鎌倉の雰囲気を引き立てる建物・デザインでお客様をお迎えする「鎌倉の別邸」を目指しました。

■ **建築設計**：株式会社日建設計

■ **インテリアデザイン**：株式会社日建スペースデザイン 山本 祥寛 ・ 遠山 義雅

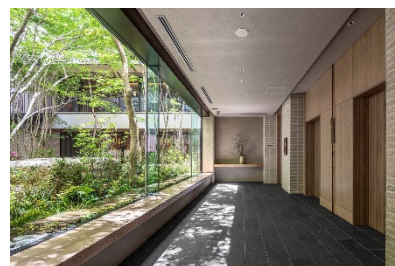
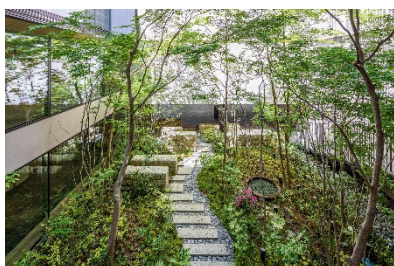
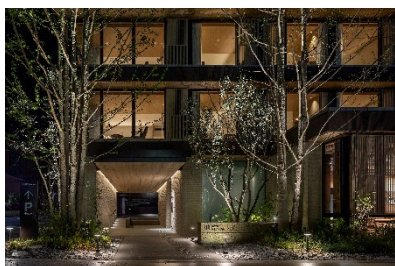
■ **敷地面積**：約 2,332 m²

■ **延床面積**：約 8,800 m²

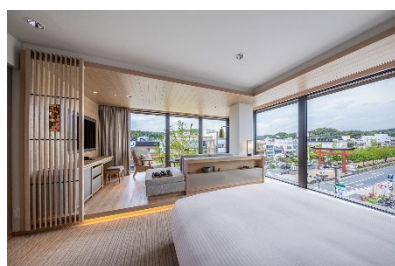
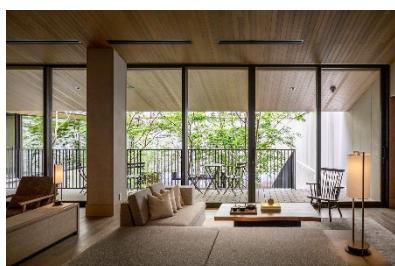
■ **構造**：鉄骨造 地下 1 階地上 5 階

■ **客室数**：138 室（12 種類） ツイン 103 室（26～45 m²） ダブル 35 室（20～45 m²）

若宮大路に対して建物をセットバックさせ、既存の松や石垣を保存しながら新たにイチヨウなどを植えた歩道の木々と一体となった前庭をつくり、鎌倉の風情と四季を感じられるようにしました。木々を主役として引き立てるシンプルでさりげない外観は、自己主張することなく、静かで穏やかに鎌倉の風景に溶け込みます。



前庭の玄関庇を抜けると、アオダモやモミジなどが茂る中庭に導かれ、低く張り出した軒とテラスによって中庭と一体になったロビーがお客様をお迎えします。心地よい風と共に、鎌倉らしい四季折々の風情を感じながらお寛ぎいただけます。一部の客室には、自宅のようにゆったりと寛ぐことができる小上がりのリビングスペースを設けました。間口いっぱいのフルハイト窓と、床面と連続する縁側が、鎌倉の風景とつながり、居心地の良さと開放感をもたらします。



撮影：益永研司

－ホテル概要－

宿泊しなければ分からない古都・鎌倉の新しい魅力を発見して頂きたい“心魅かれる新たな古都へ”をテーマとしました。安心とくつろぎのひとときをご提供するホテルの社会的役割を果たしつつ、全ての皆様の健康と安全を最優先し、感染症予防の取り組みを実施。あたたかみのあるサービスで鎌倉の魅力を感じる空間と時間を提供します。

□ 名称：ホテルメトロポリタン 鎌倉（2020年4月24日開業） □ 構造：地下1階地上5階

□ 住所：〒248-0006 神奈川県鎌倉市小町 1-8-1 □ 客室数：138 室（12 種類）全室禁煙

□ 施設：1階 Café&Meal MUJI（レストラン）、MUJIcom（物販店）